



# POLSKA AGENCJA ŻEGLUGI POWIETRZNEJ POLISH AIR NAVIGATION SERVICES AGENCY

02-147 Warszawa, ul. Wieżowa 8, tel. 0 22 574 50 00, fax: 0 22 574 50 09  
www.pansa.pl REGON:140886771 NIP: 5222838321

## Informacje dodatkowe dotyczące efektywności operacyjnej oraz opóźnień

### Stawki opłat nawigacyjnych na 2012 rok Plan Skuteczności Działania dla Polski 2012-2014

Niniejszy dokument zawiera informacje dodatkowe do komunikatu PAŻP dotyczącego Planu Skuteczności Działania dla Polski.

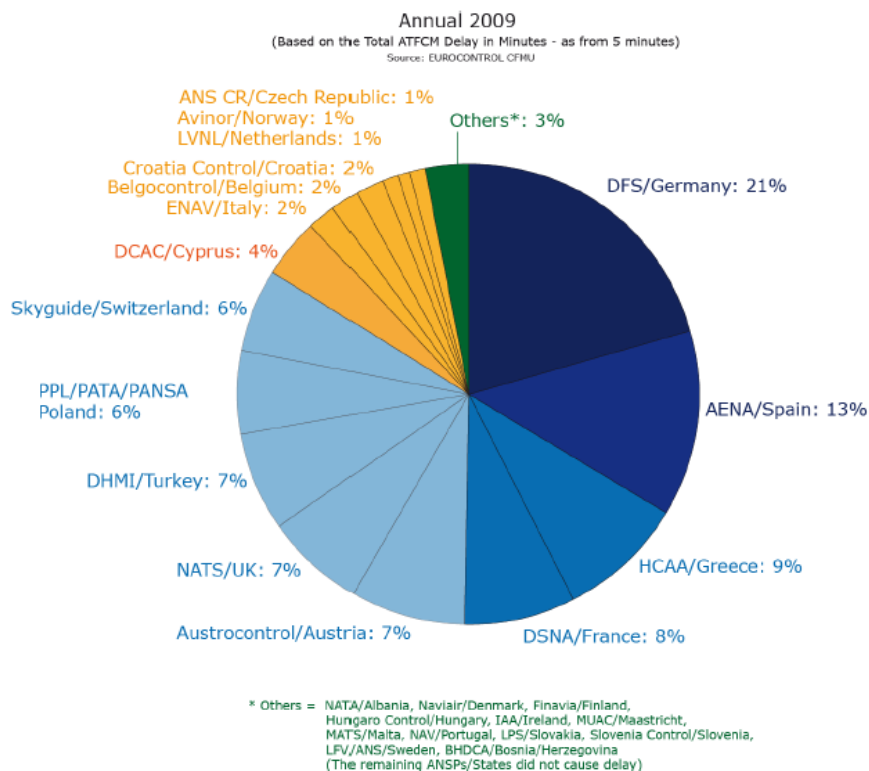
#### **Przepustowość przestrzeni powietrznej i opóźnienia**

W roku 2010 poziom opóźnień w przestrzeni powietrznej ograniczono do około **1 minuty na lot** w porównaniu z rokiem 2008 gdzie poziom opóźnień wynosił ponad 2 minuty na lot (w sezonie letnim ponad 3 minuty).

W roku 2010 udział PAŻP w opóźnieniach w ruchu lotniczym w Europie wyniósł jedynie 2% i uległ znacznemu zmniejszeniu w stosunku do lat poprzednich (6% w roku 2009).

W przypadku Polskich Lotnisk, włączając Lotnisko w Warszawie, dzięki doskonałej współpracy służb operacyjnych Zarządzających Lotniskami i PAŻP nie odnotowano w roku 2010 opóźnień które wpływałyby na funkcjonowanie sieci transportu lotniczego w Europie.

#### ***Udział Państw w opóźnieniach w Europie w roku 2009 – źródło CODA–EUROCONTROL.***



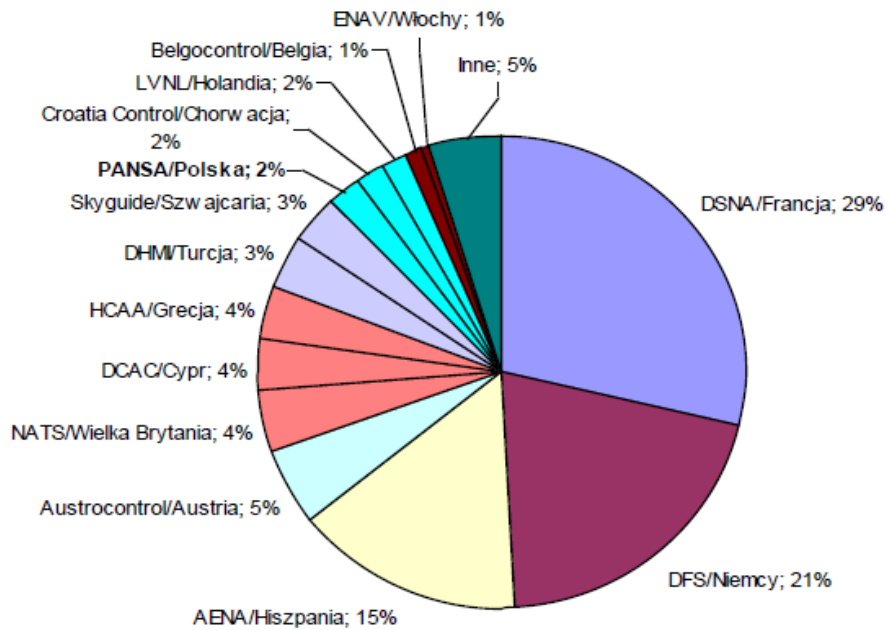


**POLSKA AGENCJA ŻEGLUGI POWIETRZNEJ  
POLISH AIR NAVIGATION SERVICES AGENCY**

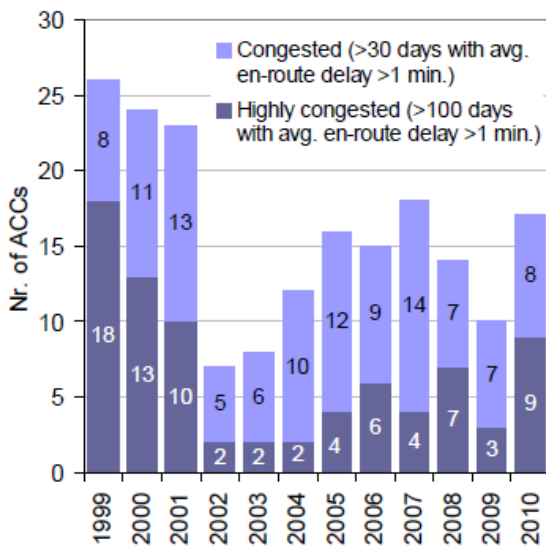
02-147 Warszawa, ul. Wieżowa 8, tel. 0 22 574 50 00, fax: 0 22 574 50 09  
www.pansa.pl REGON:140886771 NIP: 5222838321

*Udział Państw w opóźnieniach w Europie w roku 2010 – źródło PAŻP/ CODA-EUROCONTROL*

**Udział poszczególnych ANSP w wysokości opóźnień w 2010r.**



*Dane na tematy wielkości opóźnień w Europie w roku 2010 – źródło PRR 2010 (draft).*



Source: PRC Analysis

Most congested ACCs in 2010	Days en-route ATFM >1 min.	En-route delay /flight (min.)	% of flights delayed > 15 min.	En-route delay (000)	% of total en-route delay	% flight hours	Traffic growth (%)
Nicosia	262	3.56	9.1%	1 008	5.2%	1.0%	6.5%
Barcelona AC+AP	167	1.84	4.8%	1 380	7.1%	2.5%	1.0%
Rhein	167	1.38	3.9%	1 883	9.7%	3.3%	-0.1%
Madrid	163	1.42	3.8%	1 377	7.1%	3.2%	1.5%
Warszawa	158	1.18	3.4%	659	3.4%	2.2%	6.0%
Wien	148	1.53	4.3%	1 101	5.7%	1.6%	-0.4%
Langen	143	1.07	3.0%	1 319	6.8%	2.2%	0.5%
Brest	141	2.28	5.5%	1 855	9.6%	3.2%	-0.9%
Marseille AC	129	2.96	6.4%	2 950	15.2%	2.9%	1.4%
Zagreb	89	1.10	3.2%	471	2.4%	1.3%	10.7%
Canarias	79	1.18	2.6%	325	1.7%	1.3%	3.1%
Bordeaux	64	1.09	2.1%	839	4.3%	3.2%	-0.4%
Zurich	61	0.51	1.5%	381	2.0%	1.1%	0.9%
Sevilla	52	0.52	1.4%	185	1.0%	1.2%	2.2%
Paris	52	0.82	2.0%	938	4.8%	2.2%	-4.4%
Athinai+Macedonia	44	1.03	2.3%	652	3.4%	3.3%	2.9%
Bremen	33	0.31	0.9%	189	1.0%	1.4%	2.4%

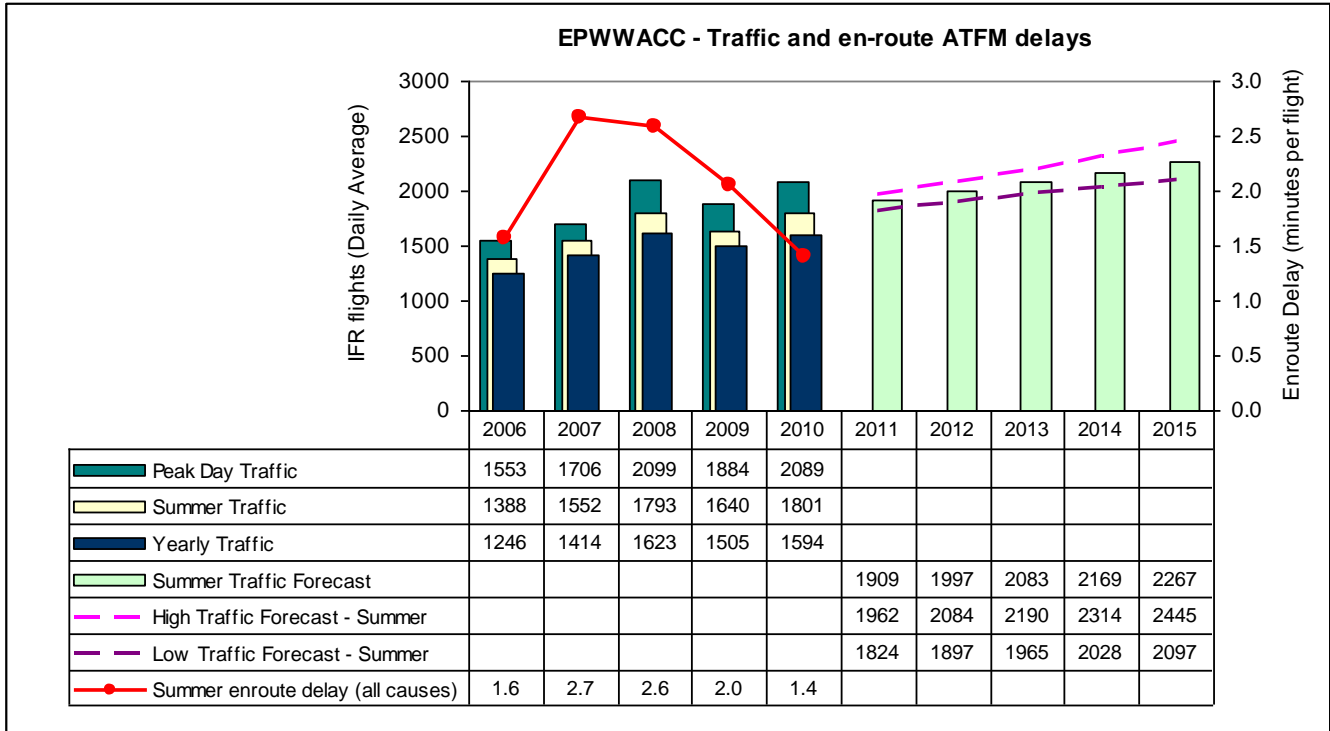
**Figure 7-4: Most en-route ATFM constraining ACCs**



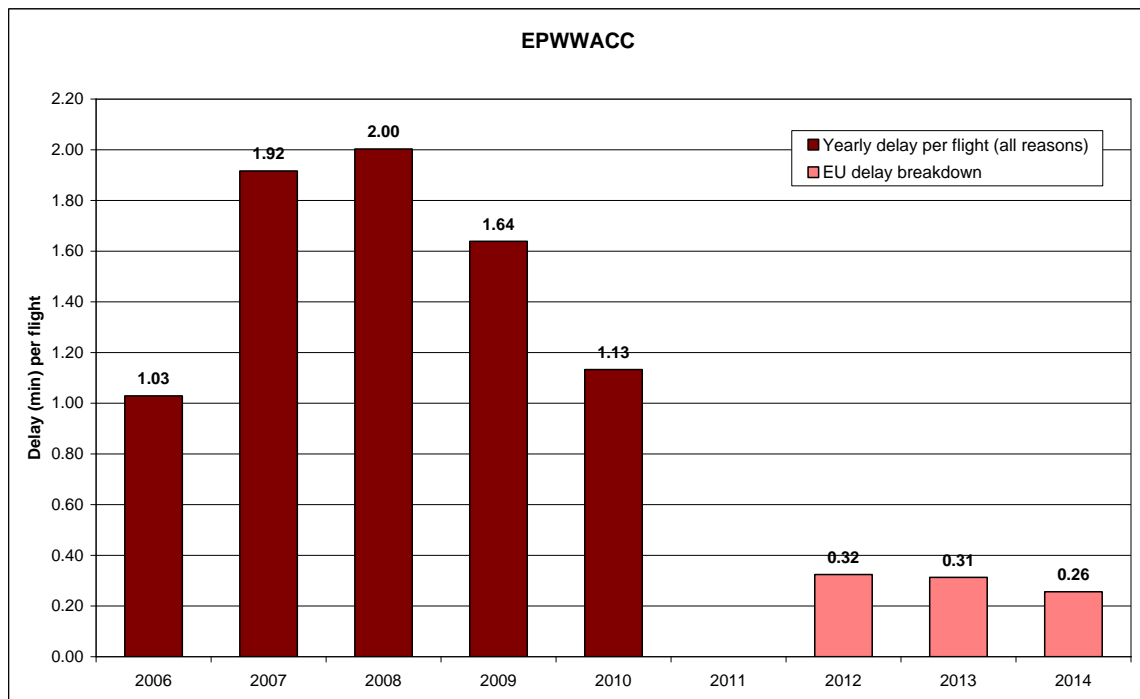
**POLSKA AGENCJA ŻEGLUGI POWIETRZNEJ  
POLISH AIR NAVIGATION SERVICES AGENCY**

02-147 Warszawa, ul. Wieżowa 8, tel. 0 22 574 50 00, fax: 0 22 574 50 09  
www.pansa.pl REGON:140886771 NIP: 5222838321

*Opóźnienia w FIR Warszawa na tle ruchu lotniczego w ostatnich latach – źródło LSSIP Poland.*



*Opóźnienia liczone w minutach na operację w FIR Warszawa – źródło CFMU EUROCONTROL.*





# POLSKA AGENCJA ŻEGLUGI POWIETRZNEJ POLISH AIR NAVIGATION SERVICES AGENCY

02-147 Warszawa, ul. Wieżowa 8, tel. 0 22 574 50 00, fax: 0 22 574 50 09  
www.pansa.pl REGON:140886771 NIP: 5222838321

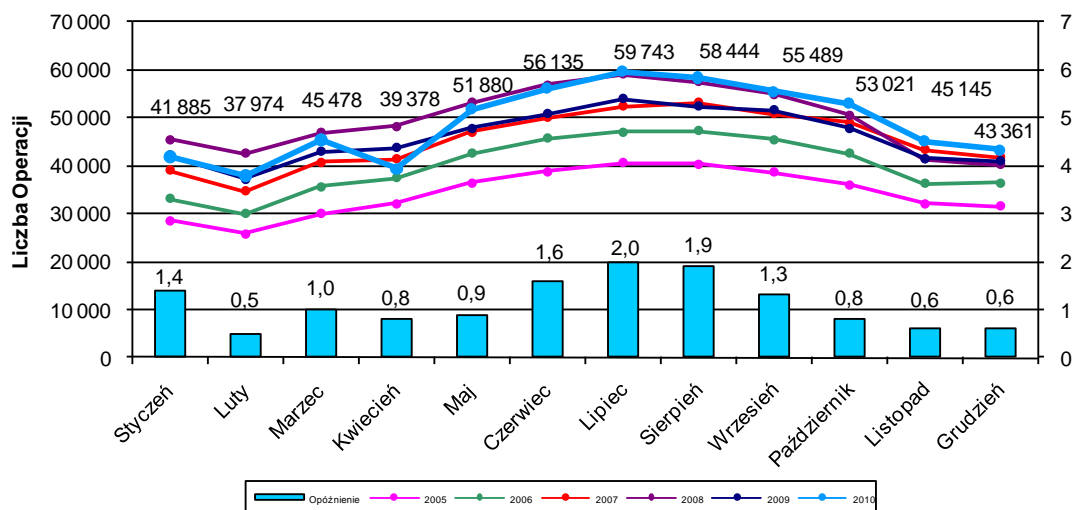
## Stawki opłat nawigacyjnych En Route i TNC (lata 2008 – 2011\*)

	2008	2009	2010	2011*
Koszty działalności operacyjnej (planowane koszty rodzajowe)	619 350 921	654 783 459	610 584 140	663 698 517
		591 417 865		

	2008	2009	2010	2011 *
En Route (EUR)	40,69	41,95	40,06	39,84
TNC (PLN)	I strefa 547,97	I strefa 610,23	867,88 <small>koszty PAZP i propozycja = 976,86</small>	1 027,34
	II strefa 985,34	II strefa 888,71		

## Liczba operacji w latach 2005-2010

Liczba operacji (2005 - Grudzień 2010)



Rok	Styczeń	Luty	Marzec	Kwiecień	Maj	Czerwiec	Lipiec	Sierpień	Wrzesień	Październik	Listopad	Grudzień	Suma I-XII	Zmiana
2005	28 570	25 924	30 029	32 107	36 380	38 928	40 626	40 337	38 630	36 033	32 096	31 555	411 215	15,0%
2006	33 055	30 064	35 690	37 509	42 499	45 680	47 132	47 386	45 424	42 664	36 255	36 377	479 735	16,7%
2007	38 945	34 725	40 742	41 424	47 053	50 081	52 497	53 188	50 904	49 000	43 335	41 747	543 641	13,3%
2008	45 429	42 493	46 979	48 194	53 123	56 987	59 070	57 440	54 999	50 538	41 486	40 284	597 022	9,8%
2009	42 127	37 337	43 017	43 719	47 944	50 844	54 066	52 413	51 538	47 891	41 669	40 999	553 584	-7,3%
2010	41 885	37 974	45 478	39 378	51 880	56 135	59 743	58 444	55 489	53 021	45 145	43 361	587 933	6,2%

### Kontakt dla prasy:

**Grzegorz Hlebowicz**

Rzecznik Prasowy

Polska Agencja Żeglugi Powietrznej [www.pansa.pl](http://www.pansa.pl)

tel. 0-22 574 67 74, **0 609 501 241**

fax. 0-22 574 67 79

e-mail: [rzecznik@pansa.pl](mailto:rzecznik@pansa.pl)